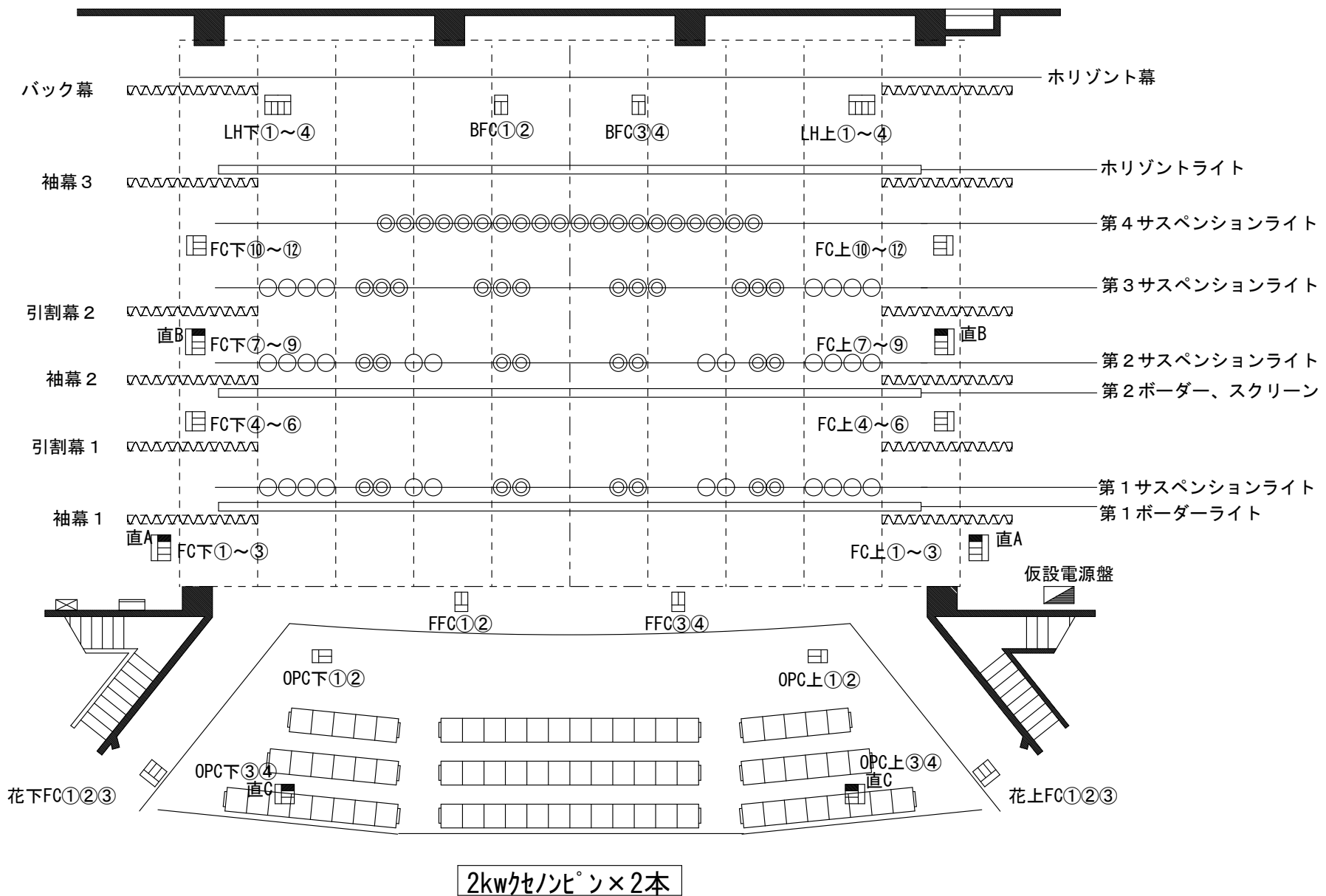


# 宮崎市清武文化会館半九ホール照明資料



|                            |   |
|----------------------------|---|
| 第1 ボーダーライト (一文字幕共吊)        | 4色 (W、W、72、78) 切替あり 3kw × 8 回路                |
| 第1 サスペンションライト              | 3kw × 16回路 C型20Aコンセント                         |
| 第2 ボーダーライト (スクリーン共吊、吊パイプ付) | 4色 (W、W、72、78) 切替あり 3kw × 8 回路                |
| 第2 サスペンションライト              | 3kw × 16回路 C型20Aコンセント                         |
| 第3 サスペンションライト              | 3kw × 16回路 C型20Aコンセント                         |
| 第4 サスペンションライト              | 3kw × 16回路 C型20Aコンセント                         |
| アッパー水平ライト                  | 4色 (71、72、78、22) 500W16灯 (1色) シート枠236 × 265mm |
| ローア水平ライト                   | 4色 (72、59、22、40) 300W16灯 (1色) シート枠236 × 200mm |
| フットライト                     | 4色60W C型30Aコンセント付                             |
| フロアコンセント                   | 上下別12回路、直回路2回路 C型30A                          |
| 舞台奥コンセント                   | 上下別2回路C型30A                                   |
| 舞台上コンセント                   | 上下別2回路C型30A                                   |
| 花道コンセント                    | 上下別3回路C型30A                                   |
| オケピットコンセント                 | 上下別4回路、直回路1回路 C型30A                           |
| フロントサイドスポットライト             | 3台4色、1kwC-8×9台、1kwカッターライト×3台、回路数8回路           |
| 第1 シーリングスポットライト            | 1kwC-8×16台、1kwカッターライト×4台、回路数16回路              |
| 第2 シーリングスポットライト            | 1.5kwC-8×24台、回路数12回路                          |

## 機材リスト

|                          |                   |  |   |  |  |
|--------------------------|-------------------|--|---|--|--|
| 1kwC-8×46台 (SS込み)        | ITO 650w × 8台     | ディスクマシン×2台<br>雲×2枚、雪×1枚<br>スパイラルマシン×2台 | ケーブルリスト<br>C-C 10m×12本<br>C-C 5m×4本<br>C-C 2m×8本    | C-ミニCタコ×10本<br>ミニC-ミニCタコ×20本<br>ミニC-ミニCタコ×20本 (平ゴム)<br>ミニC-Tタコ×20本 (平ゴム)                         | カラーラム×12台<br>パワーサプライ×2台<br>4Pケーブル 10m×5本<br>4Pケーブル 5m×5本<br>4Pケーブル1.5m×10本<br>DMXケーブル 30m×1本<br>DMXケーブル 20m×2本<br>DMXケーブル 10m×5本 |
| 1kwフレネル×48台              | ピュアビジョン 650w × 8台 | フィルムマシン×2台                             | ミニC-ミニC 10m×15本<br>ミニC-ミニC 5m×10本<br>ミニC-ミニC 2m×20本 | RDS社製 プロジュニア<br>プリセット 80本×3段<br>クロスフェーダー×1本<br>シーンメモリー 500シーン<br>サブマスターフェーダー×24本<br>フェイスフェーダー×1本 |  |
| 2kwプリモ×4台                | 波マシン×4台           | 4×5スライドキャリア×4台                         | C-ミニC 5m×25本<br>C-ミニC 2m×15本                        |  |  |
| 0.5kwQスポット×8台            | EQS-1kw×4台        | OL-4、6、8×4台<br>OL-10、12×2台             |   |  |  |
| 0.5kwクォンタン×4台            |                   | スタンド×20本<br>折脚スタンド×8本<br>オベタ×16枚       |   |  |  |
| PARライト1kwナロー×8台 (ダブルアーム) |                   |  |   |  |  |
| PARライト1kwミディアム×8台        |                   |  |   |  |  |
| PARライト1kwヘリナロー×12台       |                   |  |   |  |  |

## 調光卓

|                 |                                     |
|-----------------|-------------------------------------|
| オケピットコンセント      | 上下別4回路、直回路1回路 C型30A                 |
| フロントサイドスポットライト  | 3台4色、1kwC-8×9台、1kwカッターライト×3台、回路数8回路 |
| 第1 シーリングスポットライト | 1kwC-8×16台、1kwカッターライト×4台、回路数16回路    |
| 第2 シーリングスポットライト | 1.5kwC-8×24台、回路数12回路                |